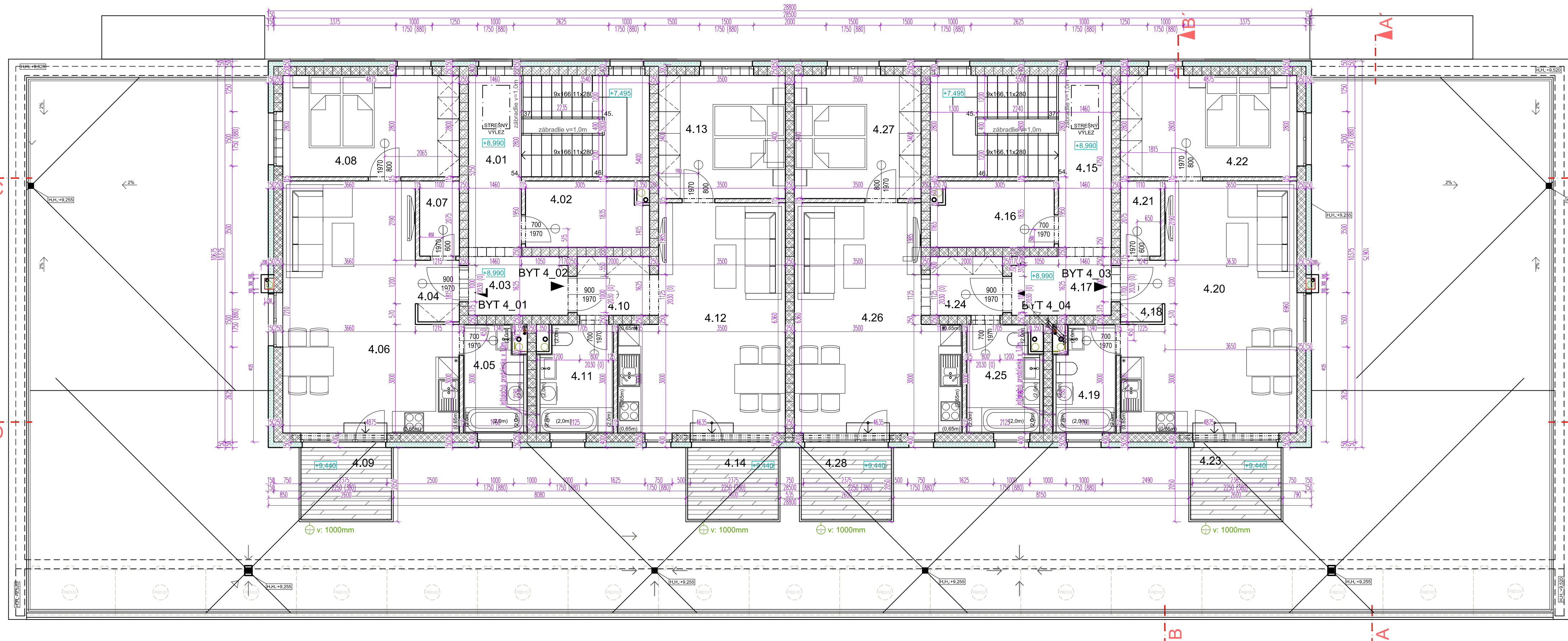


PODORYS 4.NP



číslo miest.	popis miestnosti	podlaha	úprava stien	úprava stropov
BYT 4.04				
4.24	zádverie+chodba	3.25 F2	MVC onieska	MVC onieska
4.25	wc + kúpeľňa	5.81 F1	MVC onieska	MVC onieska
4.26	obyvacia miestnosť + jedáleň + kuchyňa	25.52 F2	MVC onieska	MVC onieska
4.27	izba	11.90 F2	MVC onieska	MVC onieska
4.28	terasa	6.0 F2e		
Spolu úžitková plocha 46,48				
Spolu podlažná plocha 52,48				

číslo miest.	popis miestnosti	podlaha	úprava stien	úprava stropov
2. Nadzemné podlažie - vchod A				
BYT 4.01				
4.01	chodba	6.94 F1	MVC onieska	MVC onieska
4.02	sklad	6.00 F1	MVC onieska	MVC onieska
4.03	chodba	4.47 F1	MVC onieska	MVC onieska
Spolu 16,78				

číslo miest.	popis miestnosti	podlaha	úprava stien	úprava stropov
2. Nadzemné podlažie - vchod B				
BYT 4.01				
4.04	zádverie+chodba	1.95 F2	MVC onieska	MVC onieska
4.05	wc + kúpeľňa	4.72 F1	MVC onieska	MVC onieska
4.06	obyvacia miestnosť + jedáleň + kuchyňa	27.19 F2	MVC onieska	MVC onieska
4.07	komora	2.28 F2	MVC onieska	MVC onieska
4.08	izba	13.65 F2	MVC onieska	MVC onieska
4.09	terasa	6.0 F2e		
Spolu úžitková plocha 49,79				
Spolu podlažná plocha 55,79				

číslo miest.	popis miestnosti	podlaha	úprava stien	úprava stropov
2. Nadzemné podlažie - vchod B				
BYT 4.02				
4.10	zádverie+chodba	3.25 F2	MVC onieska	MVC onieska
4.11	wc + kúpeľňa	5.81 F1	MVC onieska	MVC onieska
4.12	obyvacia miestnosť + jedáleň + kuchyňa	25.52 F2	MVC onieska	MVC onieska
4.13	izba	11.90 F2	MVC onieska	MVC onieska
4.14	terasa	6.0 F2e		
Spolu úžitková plocha 46,48				
Spolu podlažná plocha 52,48				

číslo miest.	popis miestnosti	podlaha	úprava stien	úprava stropov
2. Nadzemné podlažie - vchod B				
BYT 4.03				
4.15	chodba	6.94 F1	MVC onieska	MVC onieska
4.16	sklad	6.00 F1	MVC onieska	MVC onieska
4.17	chodba	4.47 F1	MVC onieska	MVC onieska
Spolu 16,78				

číslo miest.	popis miestnosti	podlaha	úprava stien	úprava stropov
2. Nadzemné podlažie - vchod B				
BYT 4.03				
4.18	zádverie+chodba	1.95 F2	MVC onieska	MVC onieska
4.19	wc + kúpeľňa	4.72 F1	MVC onieska	MVC onieska
4.20	obyvacia miestnosť + jedáleň + kuchyňa	27.19 F2	MVC onieska	MVC onieska
4.21	komora	2.28 F2	MVC onieska	MVC onieska
4.22	izba	13.65 F2	MVC onieska	MVC onieska
4.23	terasa	6.0 F2e		
Spolu úžitková plocha 49,79				
Spolu podlažná plocha 55,79				

- LEGENDA MATERIÁLOV:**
- Pôvodná zemina
 - Zhutnený zemný násyp
 - Vymývané kamenivo, alt. makadam
 - žb. prefabrikovaná konštrukcia (podľa statiky)
 - Prostý betón C16/20 (podľa statiky)
 - Železobetónové konštrukcie C20/25 (vystuženie podľa statiky)
 - Murivo z betónových tvárnic (DT 15) (Betón C20/25, Ocef B500)
 - Murivo z betónových tvárnic (DT 20) (Betón C20/25, Ocef B500)
 - Murivo z betónových tvárnic (DT 25) (Betón C20/25, Ocef B500)
 - Murivo z betónových tvárnic (DT 30) (Betón C20/25, Ocef B500)
 - Murivo z keramických tvároviek, hr. 250 mm (obvodová stena) (viď. projekt Statika)
 - Murivo z keramických tvároviek, hr. 250 mm (akustická nosná stena) (viď. projekt Statika)
 - Murivo z keramických tvároviek, hr. 200 mm (viď. projekt Statika)
 - Murivo z keramických tvároviek, hr. 140 mm
 - Murivo z keramických tvároviek, hr. 115 mm
 - Murivo z keramických tvároviek, hr. 80 mm
 - Tepelná izolácia - fasádný polystyrén
 - Tepelná izolácia - podlahový polystyrén
 - Tepelná izolácia - extrudovaný polystyrén
 - Tepelná izolácia - minerálna izolácia

- POZNÁMKY:**
- NÁPOJENIE MUROVACÍCH SYSTÉMOV REALIZOVAŤ KAPSAMI (ROVNÁKY VÝŠKOVÝ MODUL)
 - OSADENIE ZASKLENÝCH STIEN A DVERÍ REALIZOVAŤ PODĽA DIELENSKEJ DOKUMENTÁCIE DODÁVATEĽA V SÓLDE S PD
 - VŠETKY ZMENY VYPŬYVÁJÚCE Z POŽIADAVIEK VYBRANÉHO DODÁVATEĽA ZAKLADANIA MUSIA BYŤ KONSULTOVANÉ S GP RESP. PREDLOŽENÉ GP NA SCHVÁLENIE
 - VŠETKY INŠTALÁCIE, ZARIADOVACIE PREDMETY A TECHNOLOGICKÉ ZARIADENIA MUSIA BYŤ INŠTALOVANÉ V ZMYSLE POŽIADAVIEK HLUKOVEJ ŠTÚDIE (SOČASŤ RPD)
 - INŠTALAČNÉ TRUBNICA VZI, ZT A UK VEDENÉ POD STROPMI MUSIA BYŤ DO STROPEJ KONŠTRUKCIE PRUŽNE UKOTVENÉ TAK ABY SPLŇALI AKUSTICKÉ POŽIADAVKY
 - VŠETKY PRESTUPY ROZVODOV V STROPNÝCH DOSKÁCH, INŠTAL. ŠACHTACH MUSIA BYŤ PO REALIZÁCI ROZVODOV DOBETONOVANÉ RESP. VYSPRÁVANÉ V ZMYSLE PROTIPÓŽIARNÝCH, AKUSTICKÝCH A TEPELNOTECHNICKÝCH POŽIADAVIEK
 - VŠETKY PRESTUPY ROZVODOV V STENÁCH MUSIA BYŤ ZREALIZOVANÉ V ZMYSLE POŽIADAVOK POŽIARNEJ OCHRANY, AKUSTICKÝCH A TEPELNOTECHNICKÝCH POŽIADAVIEK
 - POČAS REALIZÁCIE STAVEBNÝCH PRÁČ TREBA ZABEZPEČIŤ DODRŽIAVANIE USTANOVENÍ VYHLÁŠKY Č.379/90Zb. SÚBP A SBŤ O BEZPEČNOSTI PRÁCE A TECHNICKÝCH ZARIADENÍ. DODÁVATEĽ STAVBY JE POVINNÝ DOODŽIAVÁŤ USTANOVENIE STN 73 0421 O PRÍSLUŠNÝCH ROZMEROVÝCH ODCHYLKÁCH REALIZOVANÝCH KONŠTRUKCIÍ VOČI PROJEKTOVÁNEJMU STAVU.

±0,000 ± +500 nad úrovňou exist. komunikácie (cca 262,6m.n.m)
 VŠETKY ODCHYLKY ZISTENÉ PRED ZAČATÍM STAVBY A POČAS STAVBY JE POTREBNÉ KONSULTOVAŤ ZO ZODPOVEDNÝM PROJEKTANTOM.
 TENTO PROJEKT JE CHRÁNENÝ AUTORSKÝM PRÁVOM V ZMYSLE USTANOVENÍ ZÁKONA č. 618/2003 Z.z. O AUTORSKOM PRÁVE A PRÁVACH SÚVISIACICH S AUTORSKÝM PRÁVOM.
 AKÉKOLVEK NEOPRÁVNENÉ NAKLADANIE S PROJEKTOM BEZ SÚHLASU AUTORA JE PORUŠENÍM USTANOVENÍ ZÁKONA A JE NAPADNUTEĽNÉ SÚDNOU CESTOU.

AUTOR / HL. PROJ. OBJEKTU	Ing. arch. A. Plančárová, Ing. P. Sivoň, PhD.	EKO Energy Projekt, s.r.o. Karpatské námestie 10/A 831 02 Bratislava tel. +421 948 514 497 mail: peter.sivon@gmail.com	ÚČEL FORMÁT DÁTUM ZÁKAZKA MIERKA	UR/DSP 11/2019 11/2019 11/2019	č. VÝKRESU 04
ZODP. PROJ. OBJEKTU/ČASTI	Ing. Peter Sivoň, PhD.				
NAVRHOL/VYPRACOVAL	Ing. arch. A. Plančárová, Ing. P. Sivoň, PhD.				
MIESTO STAVBY	parc. č. 562/1, k.ú. Cerová, okres Senica				
INVESTOR	obec Cerová, okres Senica, Trnavský kraj				
STAVBA	DOKUMENTÁCIA V ZLUČENOM ÚZEMNOM A STAVEBNOM KONANÍ				
OBJEKT/PREV.SÚBOR	BD Cerová parc. č. 562/1, k.ú. Cerová, okres Senica SO 01 BD Cerová				
OBSAH VÝKRESU	PODORYS 4.NP	ČASŤ DOKUMENTÁCIE ARCHITEKTONICKO STAVEBNÁ ČASŤ			