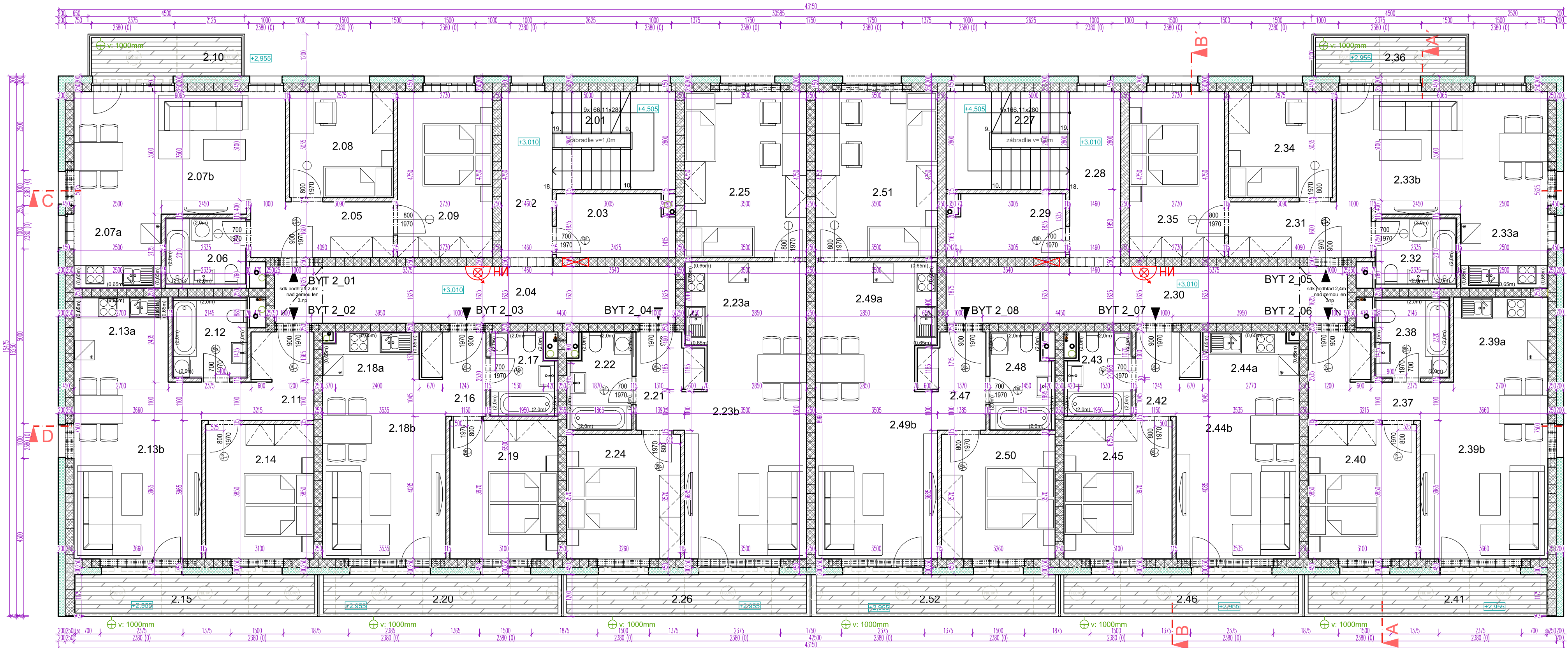


PODORYS 2.NP



číslo miest.	popis miestnosti	plocha (m ²)	podlažia	úprava stien	úprava stropov
2. Nadzemné podlažie - vchod A					
SPOLOČNÉ PRIESTORY					
2.01	schodisko	9,91	F1	keram. dlažba keram. sokel 70 mm	MVC omietka ľahká beta
2.02	chodba	6,94	F1	keram. dlažba keram. sokel 70 mm	MVC omietka ľahká beta
2.03	sklad	6,00	F1	keram. sokel 70 mm	ľahká beta
2.04	chodba	18,69	F1	keram. sokel 70 mm	ľahká beta
2.26	terasa	7,40	F2e	travná ná. parkety	ľahká beta
Spolu		48,34			

číslo miest.	popis miestnosti	plocha (m ²)	podlažia	úprava stien	úprava stropov
2. Nadzemné podlažie - úžitková plocha					
BYT 2.01					
2.05	zádvieň+chodba	6,54	F2	keram. dlažba keram. sokel 70 mm	MVC omietka ľahká beta
2.06	wc + kúpeľňa	4,46	F1	keram. sokel 70 mm	MVC omietka ľahká beta
2.07a	kuchynia	5,31	F2	keram. sokel 70 mm	MVC omietka ľahká beta
2.07b	obytvac. miestnosť	20,29	F2	keram. sokel 70 mm	MVC omietka ľahká beta
2.08	izba	9,03	F2	keram. sokel 70 mm	MVC omietka ľahká beta
2.09	izba	12,97	F2	keram. sokel 70 mm	MVC omietka ľahká beta
2.10	terasa	5,4	F2e	travná ná. parkety	ľahká beta
Spolu úžitková plocha		58,60			
Spolu podlažná plocha		64,00			

číslo miest.	popis miestnosti	plocha (m ²)	podlažia	úprava stien	úprava stropov
2. Nadzemné podlažie - úžitková plocha					
BYT 2.02					
2.11	zádvieň+chodba	6,09	F2	keram. dlažba keram. sokel 70 mm	MVC omietka ľahká beta
2.12	wc + kúpeľňa	4,98	F1	keram. sokel 70 mm	MVC omietka ľahká beta
2.13a	kuchynia	6,57	F2	keram. sokel 70 mm	MVC omietka ľahká beta
2.13b	obytvac. miestnosť	18,42	F2	keram. sokel 70 mm	MVC omietka ľahká beta
2.14	izba	11,94	F2	keram. sokel 70 mm	MVC omietka ľahká beta
2.15	terasa	7,53	F2e	travná ná. parkety	ľahká beta
Spolu úžitková plocha		47,96			
Spolu podlažná plocha		55,49			

číslo miest.	popis miestnosti	plocha (m ²)	podlažia	úprava stien	úprava stropov
2. Nadzemné podlažie - úžitková plocha					
BYT 2.03					
2.16	zádvieň+chodba	3,62	F2	keram. dlažba keram. sokel 70 mm	MVC omietka ľahká beta
2.17	wc + kúpeľňa	4,20	F1	keram. sokel 70 mm	MVC omietka ľahká beta
2.18a	kuchynia	3,65	F2	keram. sokel 70 mm	MVC omietka ľahká beta
2.18b	obytvac. miestnosť	17,99	F2	keram. sokel 70 mm	MVC omietka ľahká beta
2.19	izba	12,31	F2	keram. sokel 70 mm	MVC omietka ľahká beta
2.20	terasa	7,40	F2e	travná ná. parkety	ľahká beta
Spolu úžitková plocha		41,77			
Spolu podlažná plocha		49,17			

číslo miest.	popis miestnosti	plocha (m ²)	podlažia	úprava stien	úprava stropov
2. Nadzemné podlažie - úžitková plocha					
BYT 2.04					
2.21	zádvieň+chodba	4,50	F2	keram. dlažba keram. sokel 70 mm	MVC omietka ľahká beta
2.22	wc + kúpeľňa	4,51	F1	keram. sokel 70 mm	MVC omietka ľahká beta
2.23a	kuchynia + jedáleň	10,46	F2	keram. sokel 70 mm	MVC omietka ľahká beta
2.23b	obytvac. miestnosť	19,63	F2	keram. sokel 70 mm	MVC omietka ľahká beta
2.24	izba	11,15	F2	keram. sokel 70 mm	MVC omietka ľahká beta
2.25	izba	16,63	F2	keram. sokel 70 mm	MVC omietka ľahká beta
Spolu úžitková plocha		67,37			

číslo miest.	popis miestnosti	plocha (m ²)	podlažia	úprava stien	úprava stropov
2. Nadzemné podlažie - vchod B					
SPOLOČNÉ PRIESTORY					
2.27	schodisko	9,91	F1	keram. dlažba keram. sokel 70 mm	MVC omietka ľahká beta
2.28	chodba	6,94	F1	keram. dlažba keram. sokel 70 mm	MVC omietka ľahká beta
2.29	sklad	6,00	F1	keram. sokel 70 mm	ľahká beta
2.30	chodba	18,69	F1	keram. sokel 70 mm	ľahká beta
2.52	terasa	7,40	F2e	travná ná. parkety	ľahká beta
Spolu		48,34			


číslo miest.	popis miestnosti	plocha (m ²)	podlažia	úprava stien	úprava stropov
2. Nadzemné podlažie - úžitková plocha					
BYT 2.05					
2.31	zádvieň+chodba	6,54	F2	keram. dlažba keram. sokel 70 mm	MVC omietka ľahká beta
2.32	wc + kúpeľňa	4,46	F1	keram. sokel 70 mm	MVC omietka ľahká beta
2.33a	kuchynia	5,31	F2	keram. sokel 70 mm	MVC omietka ľahká beta
2.33b	obytvac. miestnosť	23,09	F2	keram. sokel 70 mm	MVC omietka ľahká beta
2.34	izba	9,03	F2	keram. sokel 70 mm	MVC omietka ľahká beta
2.35	izba	12,97	F2	keram. sokel 70 mm	MVC omietka ľahká beta
2.36	terasa	5,4	F2e	travná ná. parkety	ľahká beta
Spolu úžitková plocha		61,40			
Spolu podlažná plocha		66,80			

číslo miest.	popis miestnosti	plocha (m ²)	podlažia	úprava stien	úprava stropov
2. Nadzemné podlažie - úžitková plocha					
BYT 2.06					
2.37	zádvieň+chodba	6,09	F2	keram. dlažba keram. sokel 70 mm	MVC omietka ľahká beta
2.38	wc + kúpeľňa	4,98	F1	keram. sokel 70 mm	MVC omietka ľahká beta
2.39a	kuchynia	6,57	F2	keram. sokel 70 mm	MVC omietka ľahká beta
2.39b	obytvac. miestnosť	18,25	F2	keram. sokel 70 mm	MVC omietka ľahká beta
2.40	izba	11,94	F2	keram. sokel 70 mm	MVC omietka ľahká beta
2.41	terasa	7,53	F2e	travná ná. parkety	ľahká beta
Spolu úžitková plocha		47,83			
Spolu podlažná plocha		55,36			

číslo miest.	popis miestnosti	plocha (m ²)	podlažia	úprava stien	úprava stropov
2. Nadzemné podlažie - úžitková plocha					
BYT 2.07					
2.42	zádvieň+chodba	3,62	F2	keram. dlažba keram. sokel 70 mm	MVC omietka ľahká beta
2.43	wc + kúpeľňa	4,20	F1	keram. sokel 70 mm	MVC omietka ľahká beta
2.44a	kuchynia	3,65	F2	keram. sokel 70 mm	MVC omietka ľahká beta
2.44b	obytvac. miestnosť	18,12	F2	keram. sokel 70 mm	MVC omietka ľahká beta
2.45	izba	12,31	F2	keram. sokel 70 mm	MVC omietka ľahká beta
2.46	terasa	7,40	F2e	travná ná. parkety	ľahká beta
Spolu úžitková plocha		41,90			
Spolu podlažná plocha		49,30			

číslo miest.	popis miestnosti	plocha (m ²)	podlažia	úprava stien	úprava stropov
2. Nadzemné podlažie - úžitková plocha					
BYT 2.08					
2.47	zádvieň+chodba	4,44	F2	keram. dlažba keram. sokel 70 mm	MVC omietka ľahká beta
2.48	wc + kúpeľňa	3,30	F1	keram. sokel 70 mm	MVC omietka ľahká beta
2.49a	kuchynia + jedáleň	10,03	F2	keram. sokel 70 mm	MVC omietka ľahká beta
2.49b	obytvac. miestnosť	18,53	F2	keram. sokel 70 mm	MVC omietka ľahká beta
2.50	izba	11,15	F2	keram. sokel 70 mm	MVC omietka ľahká beta
2.51	izba	16,63	F2	keram. sokel 70 mm	MVC omietka ľahká beta
Spolu úžitková plocha		64,57			

±0,000 ± +500 nad úrovňou exist. komunikácie (cca 262,6m.n.m.)
 VŠETKY ODCHYLKY ZISTENÉ PRED ZACATÍM STAVBY A POČAS STAVBY JE POTREBNÉ KONZULTOVAŤ ZO ZODPOVEDNÝM PROJEKTANTOM.
 TENTO PROJEKT JE CHRÁNENÝ AUTORSKÝM PRÁVOM A PRAVOM USTANOVENÍM ZÁKONA č. 618/2003 Z.z. O AUTORSKOM PRÁVE A PRÁVAHMI SÚVISIACIMI S AUTORSKÝM PRÁVOM.
 AKÉKOLIEK NEOPRAVNENÉ NAKLADANIE S PROJEKTOM BEZ SÚHLASU AUTORA JE PORUŠENÍM USTANOVENÍ ZÁKONA A JE NAPADNUTEĽNÉ SÚDNOU CESTOU.

AUTOR / HL. PROJ. OBJEKTU ZODP. PROJ. OBJEKTU/ČASTI NAVRHOLY/PRACOVAL	Ing. arch. A. Plančárová, Ing. P. Sivoň, PhD. Ing. Peter Sivoň, PhD. Ing. arch. A. Plančárová, Ing. P. Sivoň, PhD.	 EKO Energy Projekt, s.r.o. Karpatské námestie 10/A 831 02 Bratislava tel. +421 948 514 497 mail: peter.sivon@gmail.com
MIESTO STAVBY	parc. č. 562/1, k.ú. Cerová, okres Senica	
INVESTOR	obec Cerová, okres Senica, Trnavský kraj	ÚČEL UR/DSP FORMÁT 4xA4 DÁTUM 11/2019 ZÁKAZKA 11/2019 Č. VÝKRESU 03
STAVBA	DOKUMENTÁCIA V ZLUČENOM ÚZEMNOM A STAVEBNOM KONANÍ BD Cerová	
OBJEKT/PREV.SÚBOR	parc. č. 562/1, k.ú. Cerová, okres Senica SO 01 BD Cerová	
OBSAH VÝKRESU	ČASŤ DOKUMENTÁCIE ARCHITEKTONICKO STAVEBNÁ ČASŤ	

LEGENDA MATERIÁLOV:

	Pôvodná zemina
	Zhutnený zemný násp
	Vymývateľné kamienko, all, makadam
	zb. prefabrikovaná konštrukcia (podla stlať)
	Prostý betón C16/20 (podla stlať)
	Zhŕozbená konštrukcia C20/25 (vystuženie podla stlať)
	Murivo z betónových tvárnic (DT 15) (Betón C20/25, Ocel B500)
	Murivo z betónových tvárnic (DT 20) (Betón C20/25, Ocel B500)
	Murivo z betónových tvárnic (DT 25) (Betón C20/25, Ocel B500)
	Murivo z betónových tvárnic (DT 30) (Betón C20/25, Ocel B500)
	Murivo z keramických tvaroviek, hr. 250 mm (obvodová stena) (vid. projekt Statika)
	Murivo z keramických tvaroviek, hr. 200 mm (akustická nosná stena) (vid. projekt Statika)
	Murivo z keramických tvaroviek, hr. 140 mm (vid. projekt Statika)
	Murivo z keramických tvaroviek, hr. 115 mm
	Murivo z keramických tvaroviek, hr. 80 mm
	Tepléná izolácia - fasády polystyrén
	Tepléná izolácia - podlahový polystyrén
	extrudovaný polystyrén
	Tepléná izolácia - minerálna izolácia
	Hliníkove výrobky - v samostatnej časti PD
	Zámčnicke výrobky - v samostatnej časti PD
	Stoľárske výrobky - v samostatnej časti PD
	Klampsarske výrobky - v samostatnej časti PD

POZNÁMKY:

- NÁPOJENÉ MUROVACÍCH SYSTÉMOV REALIZOVAŤ KAPSAMI (ROVNAKÝ VÝŠKOVÝ MODUL)
- OSADENÉ ZAKLENÍMÍ STĚN A DVĚŘI REALIZOVAŤ PODLA DELENKOU DOKUMENTÁCIE DODÁVATEĽA V SÚĽADE S PD
- VŠETKY ZMĚNY VÝPLNĽOJE Z POŽADAVKĚ VYBRANÉHO DODÁVATEĽA ZAKLADATEĽA MUSIA BÝŤ KONZULTOVANÉ S GP RESP. PREDLOŽENÉ GP NA SCHVÁLENÍ
- VŠETKY INŠTALÁCIE, ZARIADOVACIE PŘEDMĚTY A TECHNOLOGICKÉ ZARIADENIA MUSIA BÝŤ INŠTALOVANÉ V ZMYSLE POŽADAVKĚ HLUKOVEJ STUĐIE (SOČASŤ PRD)
- INŠTALÁCIE POTRUBIA VZÍŤ, ŽŤ A UK VEDENÉ POD STROPMI MUSIA BÝŤ DO STROPNEJ KONŠTRUKCIE PRUŽNE UKOTVENÉ TAK ABY SPLŇVALI AKUSTICKE POŽADAVKY
- VŠETKY PŘESTUPY ROZDOVŤ V STROPNÝCH DOSKÁCH, INŠTAL. ŠACHTACH MUSIA BÝŤ PO REALIZACII ROZDOVŤ DOBĚTŇOVANÉ RESP. VÝSPRÁVENÉ V ZMYSLE PROTIPŇOŽARŇCH, AKUSTICKÝCH A TEPELNOTECHNICKÝCH POŽADAVKĚ
- VŠETKY PŘESTUPY ROZDOVŤ V STĚNACH MUSIA BÝŤ ZREALIZOVANÉ V ZMYSLE POŽADAVKĚ POŽARŇNEJ OCHRANY, AKUSTICKÝCH A TEPELNOTECHNICKÝCH POŽADAVKĚ
- POČAS REALIZÁCIE STAVEBNÝCH PRÁČ TREBA ZABĚPEČŤ DODRŽIVANIE USTANOVANÍ VYHLÁŠKY č.379/90z.b. SŇP A SĚBŇ O BEZPEČŇOSTI PRÁČE A TECHNICKÝCH ZARIADENÍ. DODÁVATEĽ STAVBY JE PŇVINNÝ DODÁVAŤ USTANOVENÉ STN 73 0421 O PŘISLUŠŇNÝCH ROZMĚROVÝCH DOCHYĽKÁCH REALIZOVANÝCH KONŠTRUKCII VOČI PROJEKTOVANÉMU STAVU.