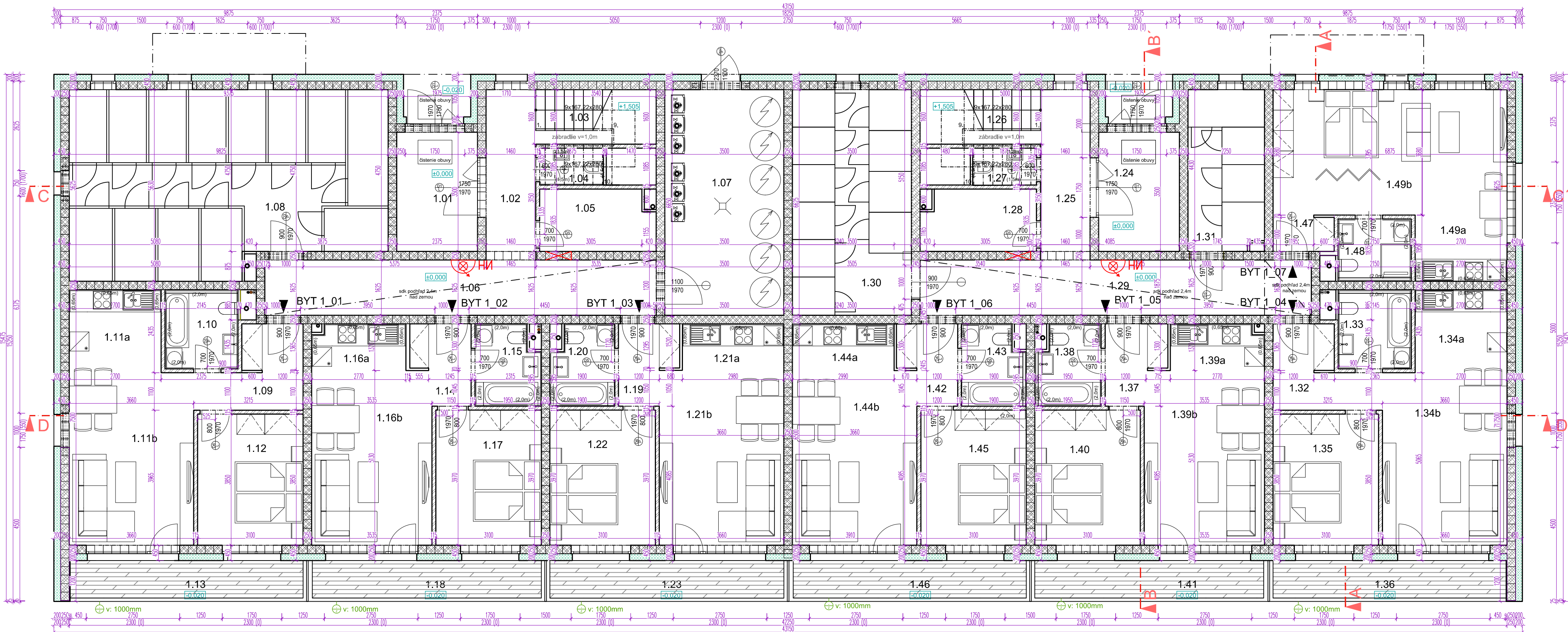


PODORYS 1.NP



| Číslo miest. | popis miestnosti | plocha (m ²) | podlaha | úprava stien | úprava stropov |
|--------------------------------|---------------------|--------------------------|---------|----------------------------------|-------------------------|
| 1. Nadzemné podlažie - vchod A | | | | | |
| SPOLOČNÉ PRIESTORY | | | | | |
| 1.01 | zariadenie | 8,31 | F1 | keram. dlažba keram. sokel 20 mm | MVC omietka farba biela |
| 1.02 | chodba | 6,94 | F1 | keram. dlažba keram. sokel 20 mm | MVC omietka farba biela |
| 1.03 | schodisko | 9,91 | F1 | keram. dlažba keram. sokel 20 mm | MVC omietka farba biela |
| 1.04 | upratovačka | 2,04 | F1 | keram. sokel 20 mm | farba biela |
| 1.05 | sklad | 6,00 | F1* | keram. sokel 20 mm | farba biela |
| 1.06 | chodba | 18,69 | F1 | keram. sokel 20 mm | MVC omietka farba biela |
| 1.07 | technická miestnosť | 23,19 | F1 | keram. sokel 20 mm | farba biela |
| 1.08 | panvice | 48,98 | F1 | keram. sokel 20 mm | MVC omietka farba biela |
| Spolu | | 123,29 | | | |

| Číslo miest. | popis miestnosti | plocha (m ²) | podlaha | úprava stien | úprava stropov |
|--|-------------------|--------------------------|---------|---------------------------------|-------------------------|
| 1. Nadzemné podlažie - úžitková plocha | | | | | |
| BYT 1.01 | | | | | |
| 1.09 | zariadenie+chodba | 6,09 | F2 | lamelový parkety lamelový sokel | MVC omietka farba biela |
| 1.10 | wc + kupaňa | 4,98 | F1 | keram. obklad stien | MVC omietka farba biela |
| 1.11a | kuchyňa | 6,57 | F2 | lamelový parkety lamelový sokel | MVC omietka farba biela |
| 1.11b | obytná miestnosť | 18,42 | F2 | lamelový parkety lamelový sokel | MVC omietka farba biela |
| 1.12 | izba | 11,94 | F2 | lamelový parkety lamelový sokel | MVC omietka farba biela |
| 1.13 | terasa | 7,53 | F2e | drevné ost. parkety | MVC omietka farba biela |
| Spolu úžitková plocha | | 47,96 | | | |
| Spolu podlažná plocha | | 55,49 | | | |

| Číslo miest. | popis miestnosti | plocha (m ²) | podlaha | úprava stien | úprava stropov |
|--|-------------------|--------------------------|---------|---------------------------------|-------------------------|
| 1. Nadzemné podlažie - úžitková plocha | | | | | |
| BYT 1.02 | | | | | |
| 1.14 | zariadenie+chodba | 3,62 | F2 | lamelový parkety lamelový sokel | MVC omietka farba biela |
| 1.15 | wc + kupaňa | 4,20 | F1 | keram. obklad stien | MVC omietka farba biela |
| 1.16a | kuchyňa | 3,65 | F2 | lamelový parkety lamelový sokel | MVC omietka farba biela |
| 1.16b | obytná miestnosť | 17,99 | F2 | lamelový parkety lamelový sokel | MVC omietka farba biela |
| 1.17 | izba | 12,31 | F2 | lamelový parkety lamelový sokel | MVC omietka farba biela |
| 1.18 | terasa | 7,40 | F2e | drevné ost. parkety | MVC omietka farba biela |
| Spolu úžitková plocha | | 41,77 | | | |
| Spolu podlažná plocha | | 49,17 | | | |

| Číslo miest. | popis miestnosti | plocha (m ²) | podlaha | úprava stien | úprava stropov |
|--|-------------------|--------------------------|---------|---------------------------------|-------------------------|
| 1. Nadzemné podlažie - úžitková plocha | | | | | |
| BYT 1.03 | | | | | |
| 1.19 | zariadenie+chodba | 3,68 | F2 | lamelový parkety lamelový sokel | MVC omietka farba biela |
| 1.20 | wc + kupaňa | 4,08 | F1 | keram. obklad stien | MVC omietka farba biela |
| 1.21a | kuchyňa | 4,03 | F2 | lamelový parkety lamelový sokel | MVC omietka farba biela |
| 1.21b | obytná miestnosť | 18,67 | F2 | lamelový parkety lamelový sokel | MVC omietka farba biela |
| 1.22 | izba | 12,31 | F2 | lamelový parkety lamelový sokel | MVC omietka farba biela |
| 1.23 | terasa | 7,53 | F2e | drevné ost. parkety | MVC omietka farba biela |
| Spolu úžitková plocha | | 42,77 | | | |
| Spolu podlažná plocha | | 50,30 | | | |

| Číslo miest. | popis miestnosti | plocha (m ²) | podlaha | úprava stien | úprava stropov |
|--------------------------------|------------------|--------------------------|---------|----------------------------------|-------------------------|
| 1. Nadzemné podlažie - vchod B | | | | | |
| SPOLOČNÉ PRIESTORY | | | | | |
| 1.24 | zariadenie | 8,31 | F1 | keram. dlažba keram. sokel 20 mm | MVC omietka farba biela |
| 1.25 | chodba | 6,94 | F1 | keram. dlažba keram. sokel 20 mm | MVC omietka farba biela |
| 1.26 | schodisko | 9,91 | F1 | keram. dlažba keram. sokel 20 mm | MVC omietka farba biela |
| 1.27 | upratovačka | 2,04 | F1 | keram. sokel 20 mm | farba biela |
| 1.28 | sklad | 6,00 | F1* | keram. sokel 20 mm | farba biela |
| 1.29 | chodba | 18,69 | F1 | keram. sokel 20 mm | MVC omietka farba biela |
| 1.30 | panvice | 23,19 | F1 | keram. sokel 20 mm | MVC omietka farba biela |
| 1.31 | panvice | 48,98 | F1 | keram. sokel 20 mm | MVC omietka farba biela |
| Spolu | | 123,29 | | | |

| Číslo miest. | popis miestnosti | plocha (m ²) | podlaha | úprava stien | úprava stropov |
|--|-------------------|--------------------------|---------|---------------------------------|-------------------------|
| 1. Nadzemné podlažie - úžitková plocha | | | | | |
| BYT 1.04 | | | | | |
| 1.32 | zariadenie+chodba | 6,09 | F2 | lamelový parkety lamelový sokel | MVC omietka farba biela |
| 1.33 | wc + kupaňa | 4,98 | F1 | keram. obklad stien | MVC omietka farba biela |
| 1.34a | kuchyňa | 6,57 | F2 | lamelový parkety lamelový sokel | MVC omietka farba biela |
| 1.34b | obytná miestnosť | 18,42 | F2 | lamelový parkety lamelový sokel | MVC omietka farba biela |
| 1.35 | izba | 11,94 | F2 | lamelový parkety lamelový sokel | MVC omietka farba biela |
| 1.36 | terasa | 7,53 | F2e | drevné ost. parkety | MVC omietka farba biela |
| Spolu úžitková plocha | | 47,96 | | | |
| Spolu podlažná plocha | | 55,49 | | | |

| Číslo miest. | popis miestnosti | plocha (m ²) | podlaha | úprava stien | úprava stropov |
|--|-------------------|--------------------------|---------|---------------------------------|-------------------------|
| 1. Nadzemné podlažie - úžitková plocha | | | | | |
| BYT 1.05 | | | | | |
| 1.37 | zariadenie+chodba | 3,62 | F2 | lamelový parkety lamelový sokel | MVC omietka farba biela |
| 1.38 | wc + kupaňa | 4,20 | F1 | keram. obklad stien | MVC omietka farba biela |
| 1.39a | kuchyňa | 3,65 | F2 | lamelový parkety lamelový sokel | MVC omietka farba biela |
| 1.39b | obytná miestnosť | 17,99 | F2 | lamelový parkety lamelový sokel | MVC omietka farba biela |
| 1.40 | izba | 12,31 | F2 | lamelový parkety lamelový sokel | MVC omietka farba biela |
| 1.41 | terasa | 7,40 | F2e | drevné ost. parkety | MVC omietka farba biela |
| Spolu úžitková plocha | | 41,77 | | | |
| Spolu podlažná plocha | | 49,17 | | | |

| Číslo miest. | popis miestnosti | plocha (m ²) | podlaha | úprava stien | úprava stropov |
|--|-------------------|--------------------------|---------|---------------------------------|-------------------------|
| 1. Nadzemné podlažie - úžitková plocha | | | | | |
| BYT 1.06 | | | | | |
| 1.42 | zariadenie+chodba | 3,68 | F2 | lamelový parkety lamelový sokel | MVC omietka farba biela |
| 1.43 | wc + kupaňa | 4,08 | F1 | keram. obklad stien | MVC omietka farba biela |
| 1.44a | kuchyňa | 4,03 | F2 | lamelový parkety lamelový sokel | MVC omietka farba biela |
| 1.44b | obytná miestnosť | 18,67 | F2 | lamelový parkety lamelový sokel | MVC omietka farba biela |
| 1.45 | izba | 12,31 | F2 | lamelový parkety lamelový sokel | MVC omietka farba biela |
| 1.46 | terasa | 7,53 | F2e | drevné ost. parkety | MVC omietka farba biela |
| Spolu úžitková plocha | | 42,77 | | | |
| Spolu podlažná plocha | | 50,30 | | | |

| Číslo miest. | popis miestnosti | plocha (m ²) | podlaha | úprava stien | úprava stropov |
|--|-------------------|--------------------------|---------|---------------------------------|-------------------------|
| 1. Nadzemné podlažie - úžitková plocha | | | | | |
| BYT 1.07 | | | | | |
| 1.47 | zariadenie+chodba | 1,79 | F2 | lamelový parkety lamelový sokel | MVC omietka farba biela |
| 1.48 | wc + kupaňa | 3,72 | F1 | keram. obklad stien | MVC omietka farba biela |
| 1.49 | kuchyňa | 5,25 | F2 | lamelový parkety lamelový sokel | MVC omietka farba biela |
| 1.49 | obytná miestnosť | 25,26 | F2 | lamelový parkety lamelový sokel | MVC omietka farba biela |
| Spolu úžitková plocha | | 36,02 | | | |
| Spolu podlažná plocha | | 36,02 | | | |


POZNÁMKY:

- NÁPOJENIE MUROVACÍCH SYSTÉMOV REALIZOVAŤ KAPSAMI (ROVNÁKY VÝŠKOVÝ MODUL)
- OSAZENIE ZASKLENÝCH STIEN A DVERÍ REALIZOVAŤ PODLA DELENSKÝ DOKUMENTÁCIE DODAVATEĽA V SÚLADE S PD
- VŠETKY ZMENY VÝPLŇOVÉ Z POŽIADAVKY VYBRANÉHO DODAVATEĽA ZAKLADANIA MUSIA BYŤ KONZULTOVANÉ S GP RESP. PREDLOŽENÉ GP NA SCHVALENIE
- VŠETKY INŠTALÁCIE, ZARIADOVACIE PREDMETY A TECHNOLOGICKÉ ZARIADENIA MUSIA BYŤ INŠTALOVANÉ V ZHODE S POŽIADAVKAMI HLUKOVEJ ŠTÚDIE (SÚČASŤ RPD)
- INŠTALÁCIE POTRUBIA VZT, ZT A UK VEDENÉ POD STROPOMI MUSIA BYŤ DO STROPEJNÝ KONŠTRUKCIE PRUŽNE UKOTVENÉ TAK ABY SPLŇALI AKUSTICKÉ POŽIADAVKY
- VŠETKY PRESTUPY ROZVODOV V STROPNÝCH DOSKÁCH, INŠTAL. ŠACHTIACH MUSIA BYŤ PO REALIZACII ROZVODOV DOBROTUVANÉ RESP. VYSPRANÉ V ZHODE S POŽIADAVKAMI AKUSTICKÝCH A TEPELNOTECHNICKÝCH POŽIADAVIEK
- VŠETKY PRESTUPY ROZVODOV V STĚNÁCH MUSIA BYŤ REALIZOVANÉ V ZHODE S POŽIADAVKAMI POŽÁRNEJ OCHRANY, AKUSTICKÝCH A TEPELNOTECHNICKÝCH POŽIADAVIEK
- POČAS REALIZÁCIE STAVEBNÝCH PRÁČ TREBA ZABEZPEČIŤ DOORZÁVANIE USTANOVENÍ VYHLÁŠKY Č.379/90Zb. SÚBP A SBÚ O BEZPEČNOSTI PRÁCE A TECHNICKÝCH ZARIADENÍ. DODAVATEĽ STAVBY JE POVINNÝ DOORZÁVAŤ USTANOVENIE STN 73 0421 O PRÍSLUŠNÝCH ROZMEROVÝCH ODCHYLKÁCH REALIZOVANÝCH KONŠTRUKCIÍ VOČI PROJEKTOVANÉMU STAVU.

±0,000 ≅ +500 nad úrovňou exist. komunikácie (cca 262,6m.n.m)

VŠETKY ODCHYLKY ZISTENÉ PRED ZAČATÍM STAVBY A POČAS STAVBY JE POTREBNÉ KONZULTOVAŤ ZO ZODPOVEDNÝM PROJEKTANTOM.

TENTO PROJEKT JE CHRÁNENÝ AUTORSKÝM PRÁVOM V ZHODE S ZÁKONOM O AUTORSKOM PRÁVE A PRÁVAH SÚVÝBIAČIACH S AUTORSKÝM PRÁVOM. AKÉKOLIEK NEOPRAVNENÉ NAKLADANIE S PROJEKTOM BEZ SÚHLASU AUTORA JE PORUŠENÍM USTANOVENÍ ZÁKONA A JE NAPADNUTEĽNÉ SÚDNOU CESTOU.

| | | |
|---|---|--|
| AUTOR / HL. PROJ. OBJEKTU | Ing. arch. A. Plančárová, Ing. P. Sivoň, PhD. |  EKO Energy Projekt, s.r.o. Karpatské námestie 10/A 831 02 Bratislava tel. +421 948 514 497 mail: peter.sivon@gmail.com |
| ZODP. PROJ. OBJEKTU/ČASTI NAVRHOL/VPRACOVAL | Ing. Peter Sivoň, PhD. Ing. arch. A. Plančárová, Ing. P. Sivoň, PhD. | |
| MIESTO STAVBY | parc. č. 562/1, k.ú. Cerová, okres Senica | |
| INVESTOR | obec Cerová, okres Senica, Trnavský kraj | |
| STAVBA | DOKUMENTÁCIA V ZLÚČENOM ÚJEDNENOM A STAVEBNOM KONANÍ BD Cerová | ÚČEL FORMÁT DÁTUM |
| OBJEKT/PREV.SÚBOR | parc. č. 562/1, k.ú. Cerová, okres Senica S01 01 BD Cerová | UR/DSP 4xA4 11/2019 |
| OBSAH VÝKRESU | POPODORYS 1.NP | ZÁKAZKA 11/2019 |
| | ČASŤ DOKUMENTÁCIE ARCHITEKTONICKO STAVEBNÁ ČASŤ | ARCHIV. ČÍSLO MIERKA 11/2019 1:75 |

LEGENDA MATERIÁLOV:

| | |
|--|---|
| | Pôvodná zemina |
| | Zhutnený zemný násyp |
| | Vymýňané kamienko, alt. makadam |
| | žb. prefabrikovaná konštrukcia (podľa statiky) |
| | Základbetónová konštrukcia C20/25 (vystuženie podľa statiky) |
| | Murivo z betónových tvárnic (DT 15) (Betón C20/25, Ocef B500) |
| | Murivo z betónových tvárnic (DT 20) (Betón C20/25, Ocef B500) |
| | Murivo z betónových tvárnic (DT 25) (Betón C20/25, Ocef B500) |
| | Murivo z betónových tvárnic (DT 30) (Betón C20/25, Ocef B500) |
| | Murivo z keramických tvároviek, hr. 250 mm (obvodová stena) (viď. projekt Statika) |
| | Murivo z keramických tvároviek, hr. 250 mm (akustická nosná stena) (viď. projekt Statika) |
| | Murivo z keramických tvároviek, hr. 200 mm (viď. projekt Statika) |
| | Murivo z keramických tvároviek, hr. 140 mm |
| | Murivo z keramických tvároviek, hr. 115 mm |
| | Murivo z keramických tvároviek, hr. 80 mm |
| | Tepeľná izolácia - fasády polystyrén |
| | Tepeľná izolácia - podlahový polystyrén |
| | Tepeľná izolácia - strišňový polystyrén |
| | Tepeľná izolácia - minerálna izolácia |

-
- Hliníkové výrobky - v samostatnej časti PD
-
- Zámčkové výrobky - v samostatnej časti PD
-
- Stáľarské výrobky - v samostatnej časti PD
-
- Klmparské výrobky - v samostatnej časti PD